

Digitale Identitäten bei der Schweizerischen Post

Im Wandel der Zeit

B. Fiedler, PF56

G. Manetsch, IT5

Digitale Identitäten

Agenda



Die Schweizerische Post

Identitäten der Post

„Interne Identitäten“

Durchgängigkeit und SSO

„externe Identitäten“

Kunden Identitäten

Postfinance IDM

Postfinance Strong Auth

Ein Unternehmen

Vier Geschäftsfelder



Digitale Identitäten der Schweizerischen Post

Kunden

8 Mio

1 Mio EDV Accounts

Mitarbeiter

51'867 Mitarbeiter

15'000 EDV Accounts

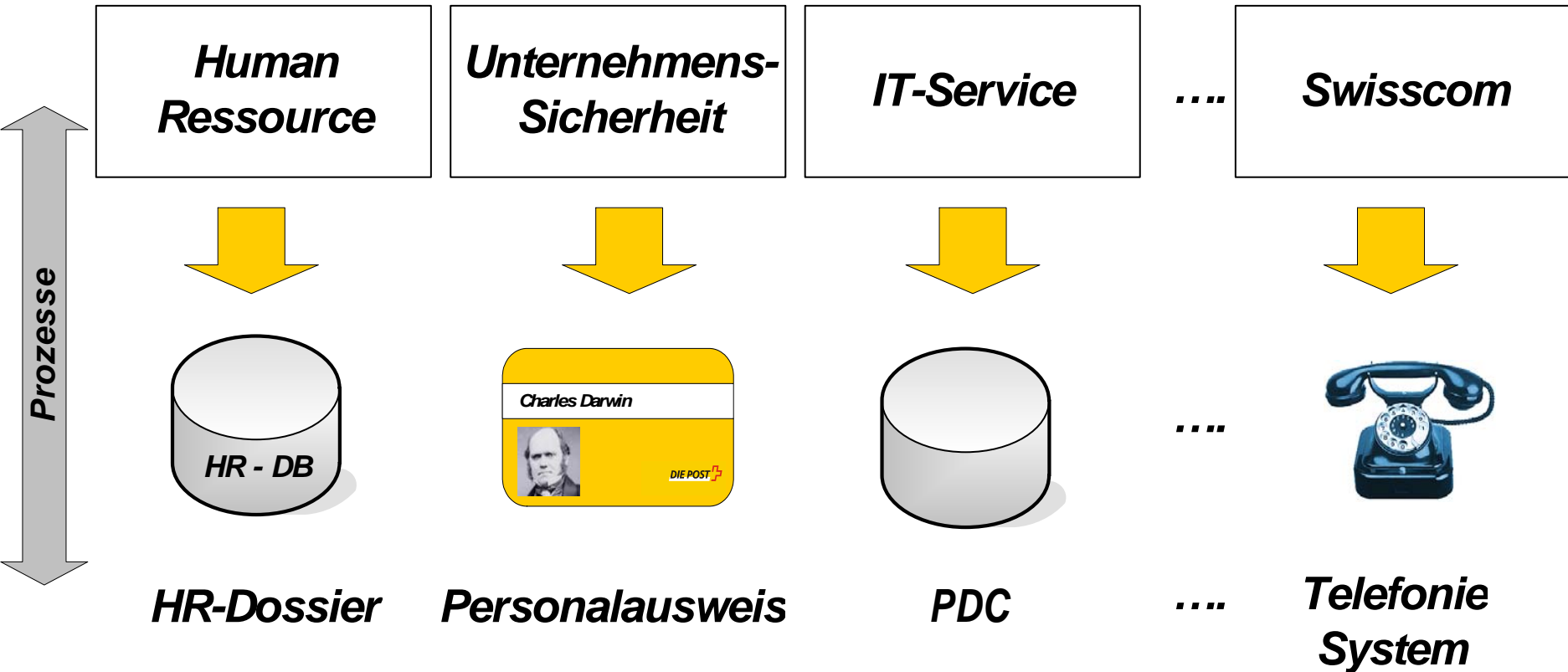
+ 37'000 geplant



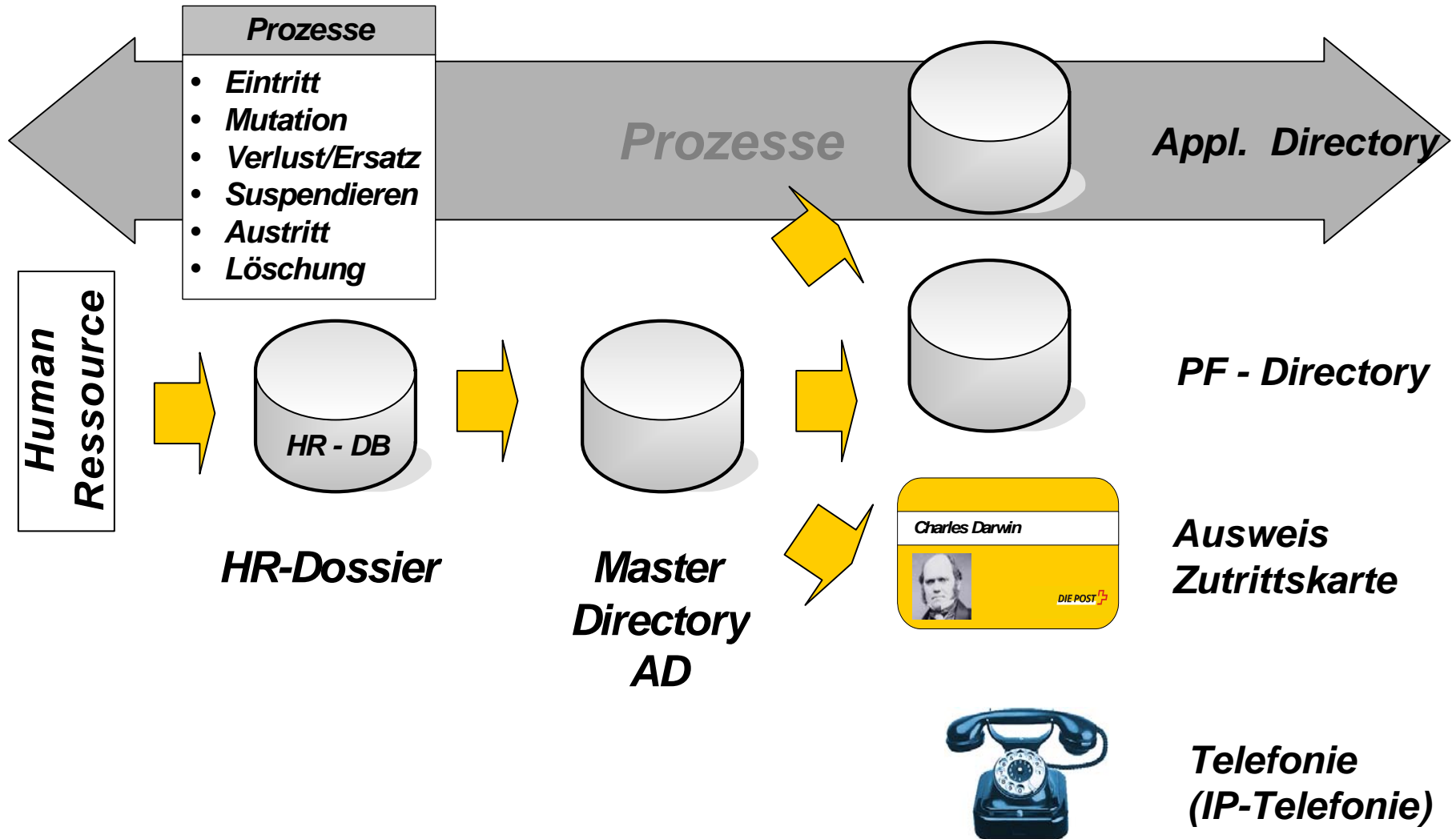
B2B, Partner

1400 EDV Accounts

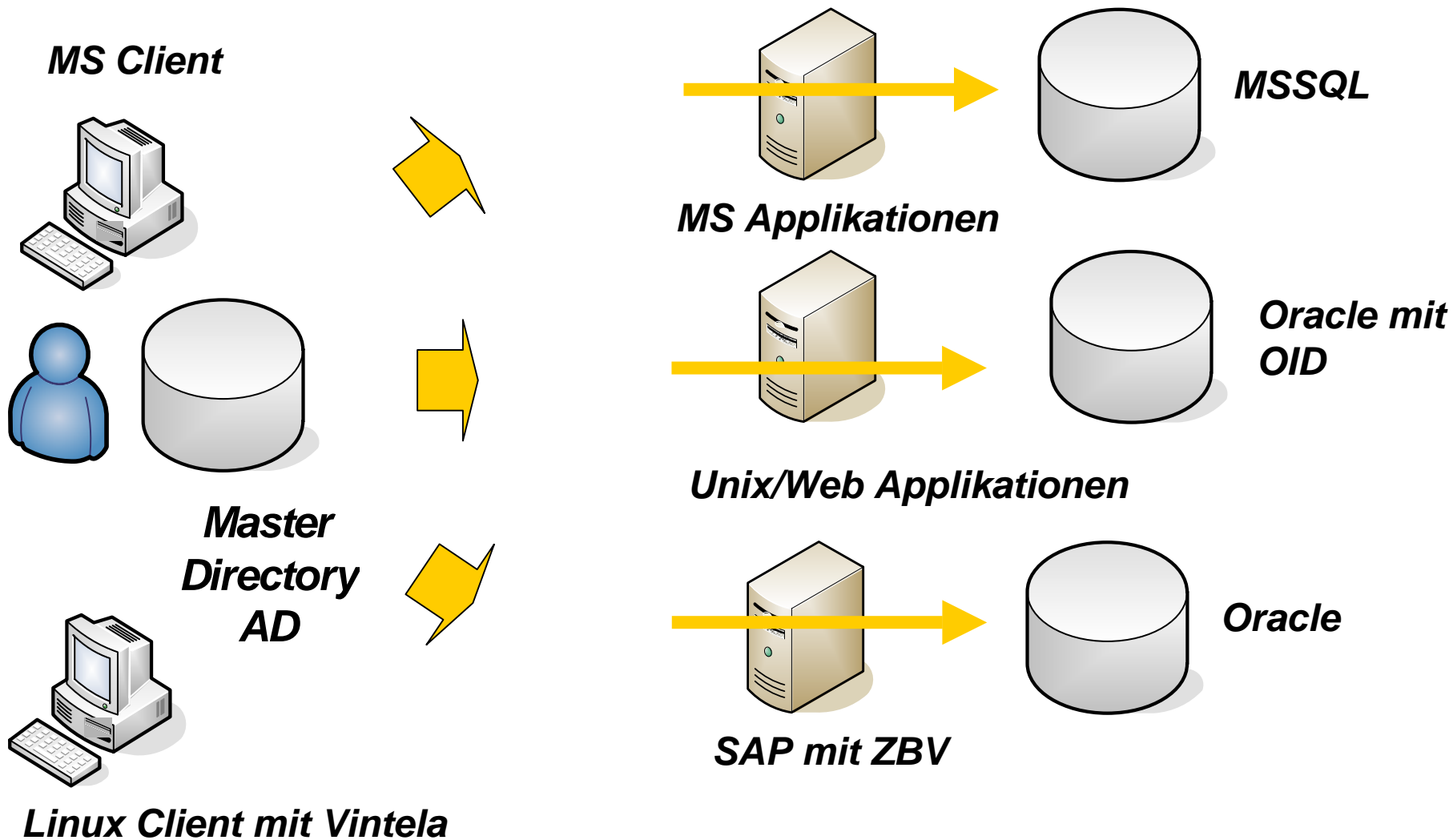
Interne Identitäten vor 10 Jahren



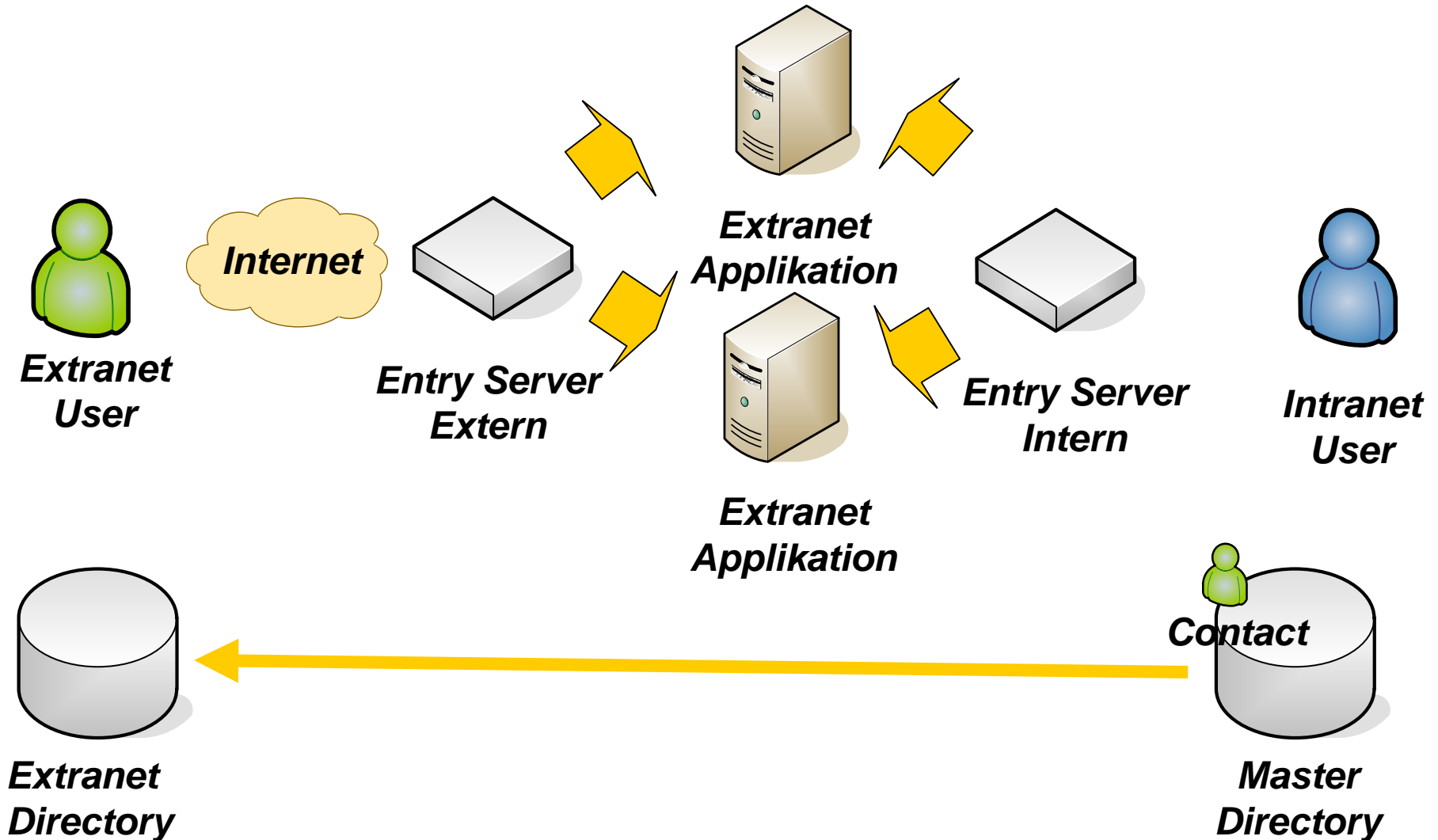
Interne Identitäten heute



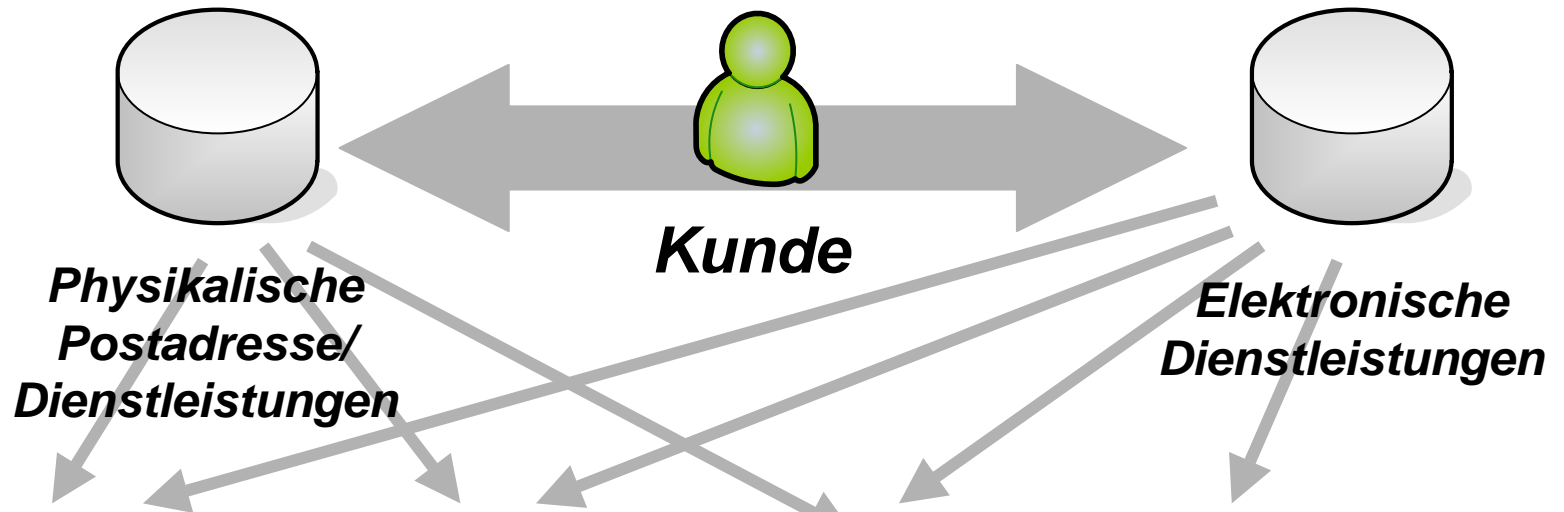
Durchgängigkeit von Identitäten, SSO



Extranet „Identitäten“ und SSO



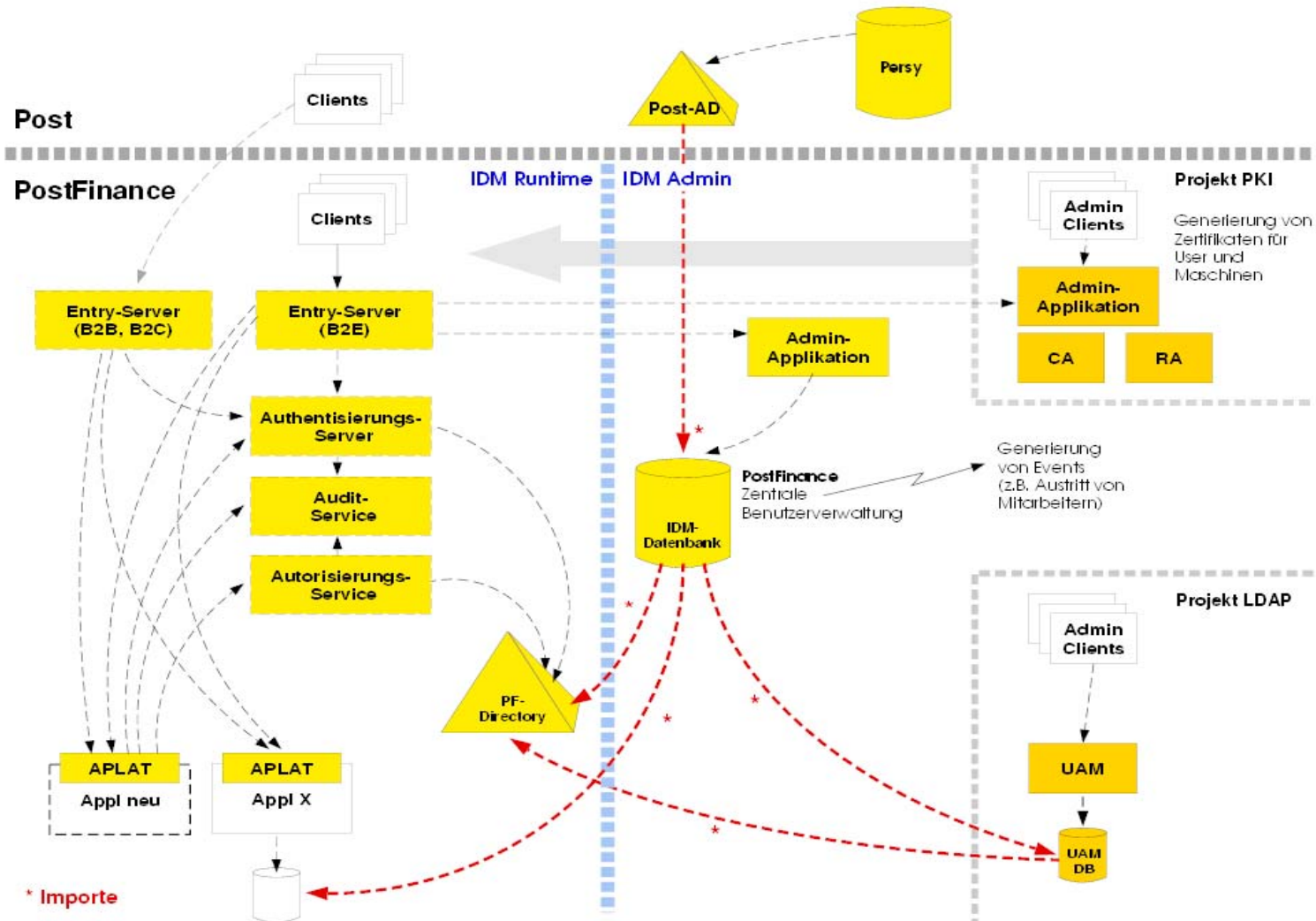
Kunden Identitäten



Hauptziele Identity Management

- Weiterentwicklung des Konzeptes für das zentralisierte und konsistente Identity Management für PF-interne Mitarbeiter und Applikationsbenutzer
- Identifizierung möglicher Pilotapplikationen und Definition eines Integrationskonzepts für diese
- Ausbau der zentralen Benutzerverwaltung, inkl. Historisierung und Darstellung aller Benutzerrechte
 - Admin-Tool
 - PF-Directory
- Erweiterung der bestehenden Workflows/Prozesse

Übersicht Architektur



Soll - Identity Management

- Zentrale Verwaltung aller Berechtigungen
- Hohe Effizienz für die Rechteanträge und -vergabe über ein elektronisches Tool
- Nachvollziehbarkeit über zentrales Auditing
- Antragsweg flexibel handhabbar

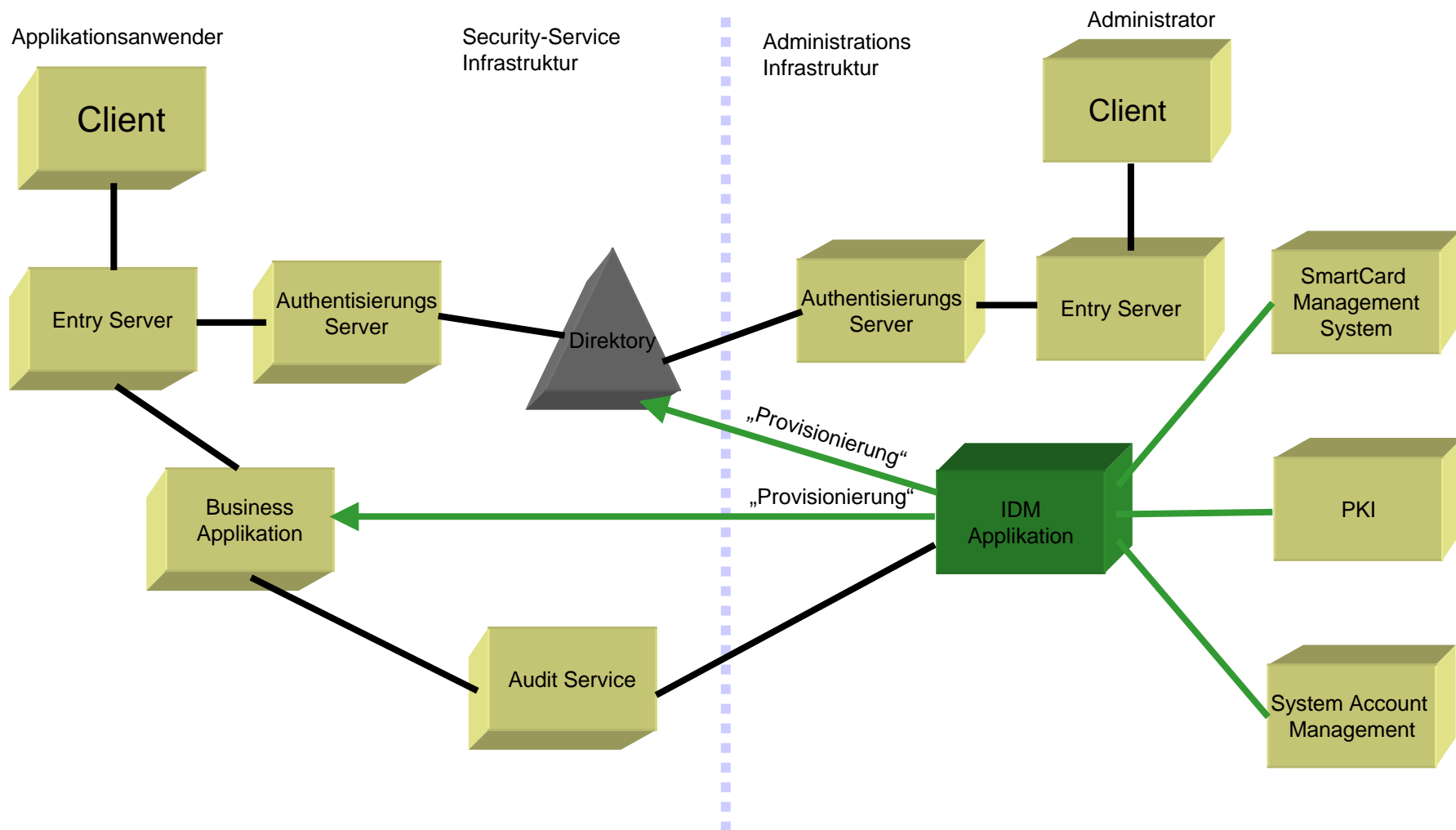
Administration/Nachvollziehbarkeit:

- Wer hat welche Berechtigungen?
- Wann Zugriff auf welche Applikationen?
- Wann welche Mutationen an Berechtigungsdaten durchgeführt?

Hauptziele

- Weiterentwicklung des Konzeptes Starke Authentisierung PF-interne Mitarbeiter und Applikationsbenutzer
- Identifizierung notwendiger Komponenten und Definition der Anforderungen für diese
- Aufbau eines zentralen Card Managements, inkl. Historisierung und Darstellung aller Prozesse
- Erweiterung der bestehenden Workflows/Prozesse

Umsetzung starke Authentisierung mittels SmartCard



Soll - Starke Authentisierung

- Zentrale Verwaltung aller SmartCard
- Hohe Effizienz für die Administration über ein elektronisches Tool
- Antragsweg flexibel handhabbar

Administration/Nachvollziehbarkeit:

- Wer hat welche SmartCard?
- Prozess-Management
- Zertifikatsmanagement

Fragen ?

manetschg@post.ch, fiedlerb@post.ch

